



# Capri Rosal

Piedra caliza de color blanco mate

## CARACTERÍSTICAS

**Densidad aparente**

2.480 Kg/m<sup>3</sup>

**Porosidad**

6%

**Absorción de agua**

2,39%

**Resistencia al deslizamiento**

SRV en húmedo: 64

**Reacción al fuego**

Clase A1

**Resistencia a la flexión**

10,5 MPa

**Resistencia a la compresión**

79,6 MPa

**Resistencia a la abrasión**

24.5 mm

## DESCRIPCIÓN TÉCNICA

Caliza blanca con tonos grises y ligera presencia de fósiles, de textura mate y fina.

## DESCRIPCIÓN ESTÉTICA

Su exquisita pureza y sencillez adornan las superficies con luz y amplitud en los proyectos más contemporáneos y al mismo tiempo muestran restos fósiles que realzan su belleza natural.

## USOS

Una piedra muy versátil que ofrece un amplio abanico de posibilidades en revestimientos interiores y exteriores, así como en pavimentos y acabados de piscinas. Se utiliza principalmente en fachadas tradicionales y fachadas ventiladas, y desde hace algunos años también en suelos interiores sin brillo.

Disponibles en acabados lisos pero aún mates para revestimientos o suelos interiores, o con un fino desgaste para revestimientos exteriores y bordes de piscinas, lo que los hace antideslizantes y agradables al tacto para los pies descalzos.

## TRATAMIENTOS

Se aconseja tratar la piedra natural una vez instalada con productos especiales que no alteren su apariencia.

## FORMATOS

**Estándar** 60 x 40cm / 60 x 30cm

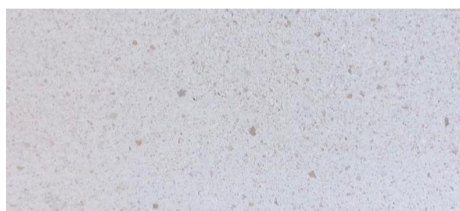
**Tendencia** 120 x 40cm / 60 x 60cm

**Grandes formatos** 80 x 80 cm / 90 x 90 cm / 120 x 80 cm

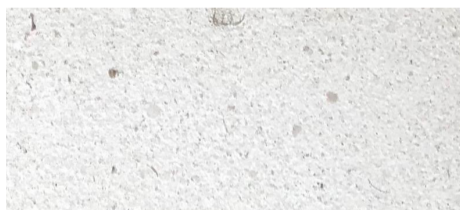
**Espesores** Desde 2 cm podemos producir en cualquier grosor.

## ACABADOS

### APOMAZADA



### CEPILLADA



### VINTAGE



## USOS MÁS ADECUADOS

- Fachadas tradicionales o ventiladas.
- Revestimientos de suelos suaves y poco brillantes, principalmente para interiores.
- Elementos decorativos como balaustradas, molduras, columnas, muebles, etc.
- Cubierta y bordes de piscina/coronación por su tacto suave, antideslizante.
- Mobiliario urbano y de jardín.
- Simular un aspecto ligeramente desgastado en las fachadas.
- Suelos en áreas que requieren un nivel muy alto de rendimiento antideslizante.

**ROSAL STONES**  
Mediterranean at home

Carretera de Granada, km 73  
30400 Caravaca de la Cruz,  
Murcia. Spain

Teléfono  
(+34) 968 725 656  
Móvil y WhatsApp  
(+34) 629 470 419  
[info@rosalstones.com](mailto:info@rosalstones.com)



[rosalstones.com](http://rosalstones.com)