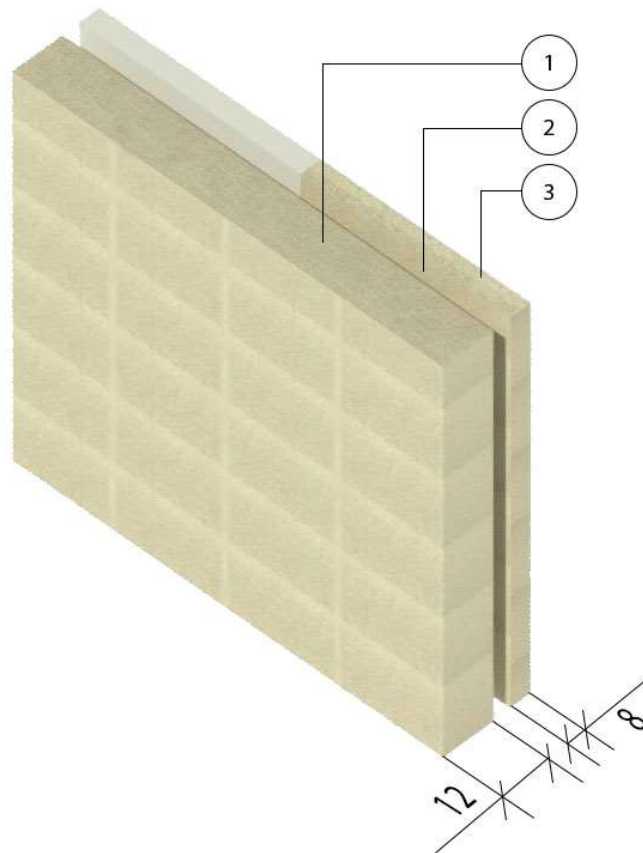


## BRIQUES DE PIERRE : DÉTAIL DE L'OUVRAGE



LEYENDA:

- ① ALBAMIEL BRIQUES DE PIERRE AVEC JOINT EN MORTIER DE CHAUX
- ② 10 CM D'ISOLATION
- ③ REVESTIMIENTO INTERIOR ALBAMIEL O CUALQUIER OTRO DE SU ELECCIÓN

### BRIQUES DE PIERRE: PERFORMANCE\*

\* Testé sur un mur de maçonnerie de 30 cm d'épaisseur et considéré comme un double mur en pierre d'Albamiel.

PRESTATIONS	VALOR
<b>TRANSMITTANCE (U)</b>	0,29 W/m <sup>2</sup> K
<b>INERTIE THERMIQUE</b>	940,23 J/(m <sup>2</sup> x s <sup>1/2</sup> x K)
<b>ISOLATION ACOUSTIQUE (R)</b>	60 dB
<b>ISOLATION DES ONDES WI-FI</b> (Mesurée en fréquences de 5000 MHz)	Blindage 27,28 dB
<b>RADIOACTIVITÉ (I)</b>	0,09

# DÉCLARATION DE PRESTATIONS

N° 0301

1. Identification: **PIÈCES POUR USINE DE MAÇONNERIE ALBAMIEL**
2. Nom et adresse du fabricant: **ARENISCAS ROSAL S.A.  
Route de Granada Km 73  
30400 Caravaca -Murcia-  
info@rosalstones.com**
3. Utilisation prévue: **Murs porteurs de maçonnerie.**
4. Système d'évaluation et de vérification de la constance des prestations: **2+**
5. Organisme de certification CPF: **APPLUS No 0370-CPR-4019**
6. Prestations déclarées:

Caractéristiques essentiels	Prestations	Spécifications techniques harmonisé
Dimensions	<b>SELON LE PROJET</b>	UNE-EN 771-6:2012 +A1:2016
Tolérances dimensionnelles	<b>D2</b>	
Configuration	<b>NPD</b>	
Valeur moyenne de la résistance en compression R	<b>17,1 MPa</b>	
Résistance en compression standard	<b>13,6 MPa</b>	
Clasificación	<b>Catégorie I</b>	
Résistance à adhésion coupant	<b>0,3 N/mm<sup>2</sup></b>	
Résistance à l'adhérence à la flexion	<b>Valeur moyenne de la résistance à la flexion : 3,6 Mpa flexion : 3,6 Mpa Écart-type 0,4 Mpa</b>	
Réaction au feu	<b>Euroclasse A1</b>	
Permeabilité au vapeur d'eau	<b>μ à sec: 40 μ humide: 25</b>	
Coefficient de l'absorption de l'eau par capillarité (C1/C2)	<b>(273/320) g/m<sup>2</sup>s<sup>0,5</sup></b>	
Densité apparente	<b>1880 kg/m<sup>3</sup></b>	
Conductivité thermique	<b>0.827 W/(m K)</b>	
Durabilité face à gel/dégel	<b>168 cycles sans casser</b>	
Substances dangereuses	<b>Ne contient pas</b>	
Radiactivité	<b>I=0.09</b>	
Isolation acoustique	<b>R=60DB (en 30 cm de espesor)</b>	
Émissions de CO2 phase de production	<b>7.20 kg éq CO2/m2 (15-45 cm) 2.40 Kg éq CO2/m2 (2-11 cm)</b>	

- Les performances du produit identifié au point 1 sont conformes aux performances déclarées au point 6.
- La présente déclaration de performance est établie sous la seule responsabilité du fabricant, de l'importateur ou du distributeur visé au point 2.
- Signé par et au nom du fabricant:

Nom: Catalina Sánchez Robles  
Poste: Responsable Qualité

528121555 Firmado digitalmente por  
CATALINA SANCHEZ (R: A30093579)  
A30093579 Fecha: 2023.04.21 21:25:10 +02'00'

**FICHE DE DÉCLARATION  
ENVIRONNEMENTALE ET SANITAIRE DU  
PRODUIT**

*ENVIRONMENTAL AND HEALTH PRODUCT  
DECLARATION*

**Bardages en pierre naturelle ALBAMIEL  
D'épaisseur de 2 à 15 cm**

**En conformité avec la norme NF EN 14025, la norme NF EN 15804+A1 et  
son complément national NF EN 15804/CN**

N° d'enregistrement : 9-518:2020

**DECLARACIÓN MEDIOAMBIENTAL Y  
SANITARIA DE PRODUCTO  
Albamiel de 2 a 15 cm**

Lea el informe completo aquí / Read the full report here

Lisez le rapport complet ici:

Albamiel <https://www.base-inies.fr/iniesV4/dist/consultation.html?id=33534>

Abadía (2 cm) <https://www.base-inies.fr/iniesV4/dist/consultation.html?id=29536>